

Synthèse

1 725

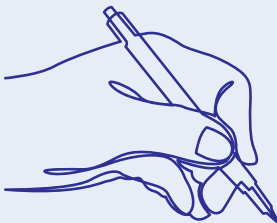
DÉCISIONS
D'INVESTISSEMENT
EN 2022



Création ou maintien de

58 810

emplois dont 12 057 CDI intérimaires



NOMBRE DE PROJETS ET D'EMPLOIS
PAR TYPE D'OPÉRATION

| Projets | | Emplois |
|---------|-----------|---------|
| 870 | Création | 16 821 |
| 798 | Extension | 39 056 |
| 57 | Reprise | 2 933 |

Top 3 des fonctions

456

projets de
production

394

projets de centres
de décision

207

projets de services
aux entreprises

Production

26 %

des investissements

30 %

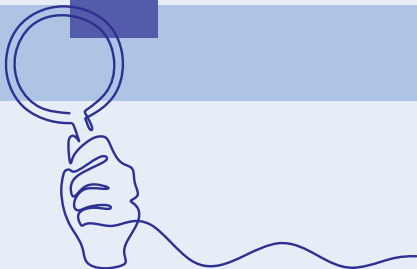
des emplois concernent des activités
de production



R&D

191

investissements dans
les activités de R&D et ingénierie



+23 %

de projets



Top 5 des investisseurs

| | Projets | Emplois |
|-------------|---------|---------|
| États-Unis | 16 % | 29 % |
| Allemagne | 15 % | 12 % |
| Royaume-Uni | 10 % | 7 % |
| Pays-Bas | 8 % | 10 % |
| Italie | 8 % | 5 % |

Top 5 des secteurs

| | Projets | Emplois |
|--|---------|---------|
| Commerce et distribution | 13 % | 7 % |
| Conseil et services aux entreprises | 10 % | 29 % |
| Prestations informatiques | 9 % | 8 % |
| Énergie et recyclage | 5 % | 4 % |
| Équipements électriques et informatiques | 5 % | 3 % |

43 %

des projets et

74 %

des projets industriels dans des communes de moins de 20 000 habitants