

COMMUNIQUÉ DE PRESSE

SITUATION MENSUELLE BUDGÉTAIRE

Paris, le 03/06/2025

AU 30 avril 2025

N°543

L'application budgétaire et comptable Chorus a été indisponible du 26 avril au 13 mai 2024 en raison du déploiement d'une nouvelle version du logiciel. En conséquence, les données comptables d'avril 2024, utilisées à des fins de comparaison avec celles arrêtées à fin avril 2025, ont été figées au 24 avril 2024. Les opérations comptables effectuées entre le 25 et le 30 avril 2024 ont donc été intégrées à la situation mensuelle de mai 2024. Ainsi, la situation arrêtée à fin avril 2025 n'est pas comparable à celle de fin avril 2024.

Solde

Le solde général d'exécution de l'État s'établit au 30 avril 2025 à -69,3 Md€.

Dépenses

Au 30 avril 2025, les dépenses du budget général (hors remboursements et dégrèvements d'impôts d'État) s'établissent à 138,7 Md€, contre 134,2 M€ au 24 avril 2024. Cette évolution s'explique à la fois par des anticipations de dépenses réalisées en avril 2024, initialement prévues en mai, et par le caractère partiel des données arrêtées au 24 avril 2024, en raison de la fermeture temporaire de l'application Chorus.

Les prélèvements sur recettes sont en hausse de +0,5 Md€ par rapport à fin avril 2024 avec une hausse du prélèvement sur recettes au profit de l'Union européenne de +0,1 Md€ et une hausse sur le prélèvement sur recettes au profit des collectivités territoriales de +0,4 Md€.

Recettes

Au 30 avril 2025, les recettes du budget général¹ (nettes des remboursements et dégrèvements d'impôts d'État) s'établissent à 103,8 Md€ contre 72,8 Md€ à fin avril 2024.

Les recettes fiscales nettes s'élèvent à 99,6 Md€ contre 69,7 Md€ à fin avril 2024, soit un écart de +29,9 Md€. Cet écart s'explique par l'absence d'enregistrement de certaines recettes collectées fin avril 2024, en raison de la fermeture temporaire de l'application Chorus. C'est principalement le cas des recettes de TVA (+20,1 Md€). Les recettes non fiscales s'établissent quant à elles à 4,2 Md€ à fin avril 2025, en hausse de +1,1 Md€ par rapport à fin avril 2024, notamment en raison d'une part, de prélèvements sur la trésorerie d'opérateurs à hauteur de 0,5 Md€ prévus par la loi de finances pour 2025 et

¹ Les recettes du budget général sont présentées hors fonds de concours alors que ceux-ci sont intégrés dans la présentation des dépenses.

d'autre part, du recouvrement du produit d'amendes prononcées par l'Autorité de la concurrence (+0,4 Md€).

Comptes spéciaux Au 30 avril 2025, le solde des comptes spéciaux atteint -16,4 Md€, soit une détérioration de -4,0 Md€ par rapport à fin avril 2024. Cet écart provient principalement de l'absence d'enregistrement des dépenses du compte d'affectation spéciale « Pensions » en fin avril 2024 du fait de la fermeture de l'application Chorus.

La situation du budget de l'État

Au 30 avril 2025

L'application budgétaire et comptable Chorus a fait l'objet d'une fermeture du 26 avril au 13 mai 2024 afin de déployer une nouvelle version. Ainsi, les données comptables du mois d'avril 2024 ont été arrêtées au 24 avril 2024. En conséquence, les échéances intervenues entre le 25 et le 30 avril 2024, notamment celles relatives à la TVA et à la paie, ont été constatées dans la situation mensuelle du mois de mai 2024.

Service de la fonction financière et comptable de l'État

Adresses internet : <https://www.economie.gouv.fr/dgfip/la-situation-mensuelle-de-letat>
Ou : <https://www.budget.gouv.fr/documentation/publications-de-la-direction/situation-mensuelle-du-budget-de-letat-smb>

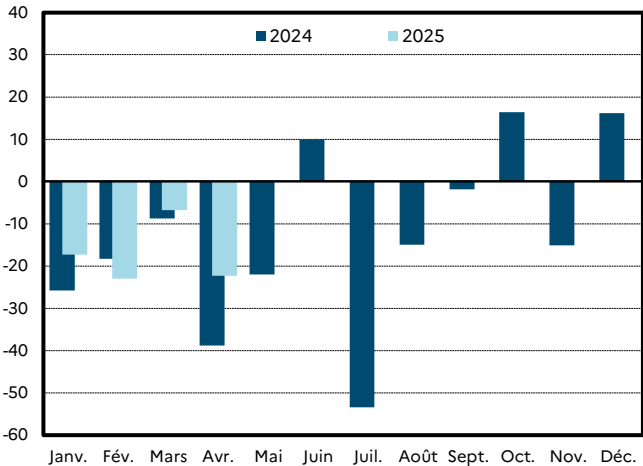
Solde	Le solde général d'exécution au 30 avril 2025 s'établit à -69,303 Md€ contre -91,560 Md€ à fin avril 2024.
Dépenses totales du budget général	Les dépenses totales nettes des remboursements et dégrèvements (R&D) d'impôts d'État s'établissent à 158,497 Md€ au 30 avril 2025 contre 153,515 Md€ à fin avril 2024. Les dépenses du budget général (BG) au 30 avril 2025 atteignent 138,688 Md€ contre 134,225 Md€ à fin avril 2024 tandis que les prélèvements sur recettes (PSR) s'établissent à 19,809 Md€ au 30 avril 2025 contre 19,291 Md€ à fin avril 2024.
Recettes totales du budget général	Les recettes totales nettes des R&D d'impôts d'État au 30 avril 2025 s'établissent, y compris fonds de concours (FDC) et attributions de produits, à 105,639 Md€ contre 74,400 Md€ à fin avril 2024. Hors FDC et attributions de produits, les recettes s'élèvent à 103,805 Md€ au 30 avril 2025 contre 72,884 Md€ à fin avril 2024.

Solde général (hors FMI)

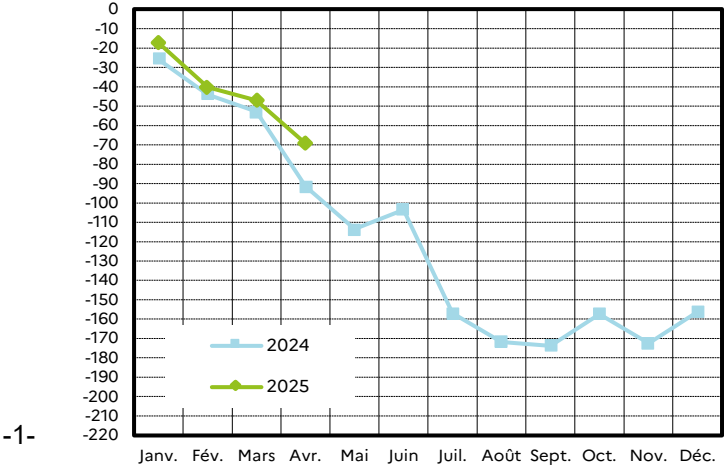
en millions d'euros	Cumul à fin décembre		Cumul à fin avril			Variation à fin avril
	2023 exécuté	2024 exécuté	2023 exécuté	2024 exécuté	2025 exécuté	2025 / 2024 à périmètre courant
Solde du budget général	-168 159	-153 946	-68 792	-79 116	-52 858	
Dépenses (BG et PSR)	522 693	511 146	168 317	153 515	158 497	3,2%
Recettes	354 534	357 200	99 526	74 400	105 639	42,0%
Solde des comptes spéciaux	-5 101	-2 350	-14 916	-12 444	-16 445	
dont avances aux collectivités territoriales et aux collectivités régies par les articles 73, 74 et 76 de la Constitution	-3 604	163	-14 892	-15 743	-15 290	
Solde des budgets annexes	288	366				
Solde général	-172 972	-155 930	-83 708	-91 560	-69 303	

Solde général (en milliards d'euros)

valeurs mensuelles



cumul depuis le début de l'année

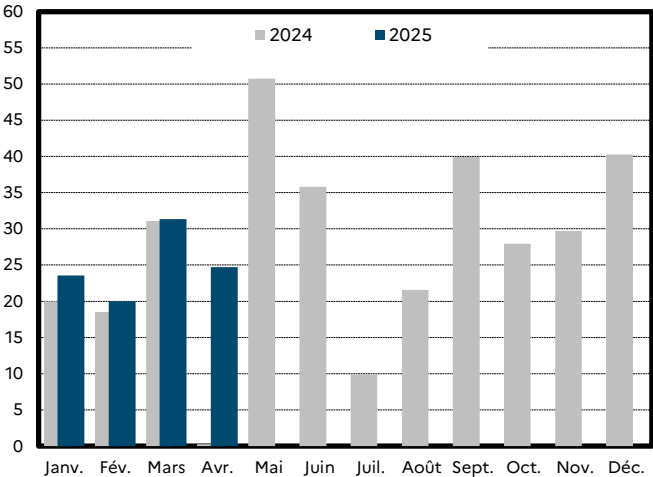


Recettes totales nettes du budget général

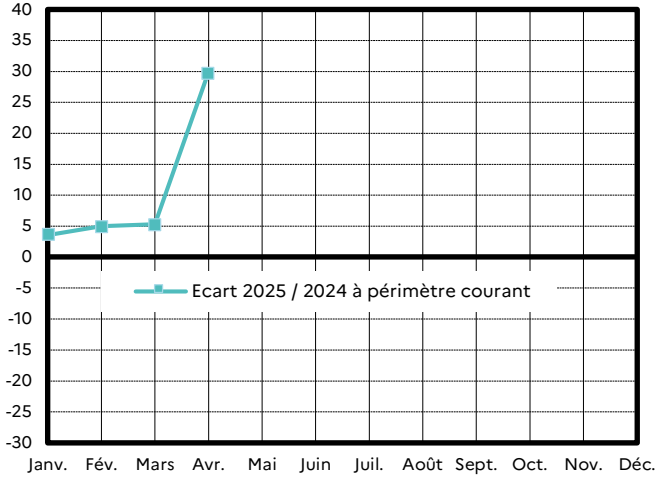
en millions d'euros	Exécution	LFI	Cumul à fin avril		Variation à fin avril 2025 / 2024	
	2024	2025	2024	2025	Périmètre courant	Périmètre constant
Recettes fiscales	325 679	349 609	69 797	99 587	42,7%	40,5%
Impôt sur le revenu	87 987	94 519	25 920	26 624	2,7%	2,7%
Impôt sur les sociétés ⁽¹⁾	57 420	53 043	12 294	13 834	12,5%	12,5%
Taxe intérieure de consommation sur les produits énergétiques	15 969	16 474	4 751	5 026	5,8%	5,0%
Taxe sur la valeur ajoutée	96 759	101 436	13 149	33 250	152,9%	139,6%
Autres recettes fiscales ⁽²⁾	67 544	84 137	13 683	20 852	52,4%	49,0%
Recettes non fiscales	23 212	20 968	3 087	4 218	36,6%	36,6%
Recettes du budget général (hors FDC et attributions de produits)	348 891	370 577	72 884	103 805	42,4%	40,4%
Fonds de concours et attributions de produits	8 309	6 150	1 516	1 834	21,0%	21,0%
Recettes du budget général (avec FDC et attributions de produits)	357 200	376 727	74 400	105 639	42,0%	40,0%

Recettes fiscales nettes (en milliards d'euros)

valeurs mensuelles

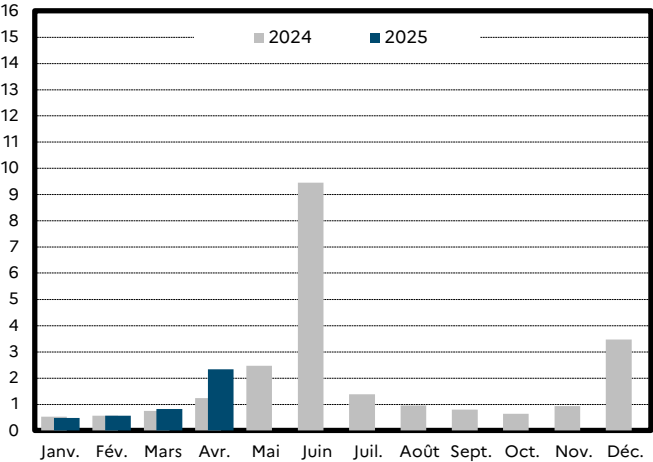


écart 2025-2024 (cumul depuis le début de l'année)

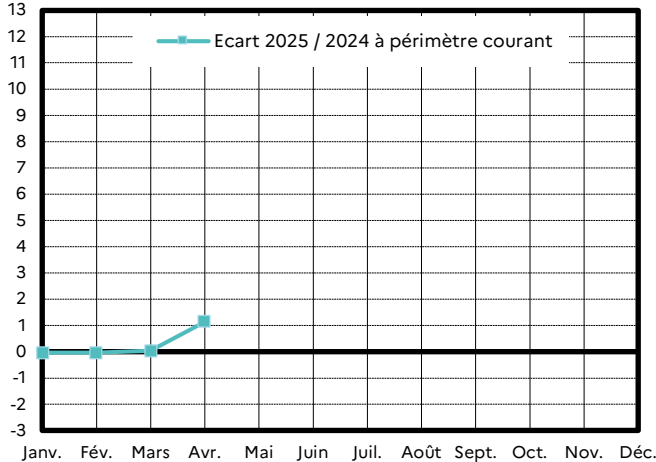


Recettes non fiscales (en milliards d'euros)

valeurs mensuelles



écart 2025-2024 (cumul depuis le début de l'année)



⁽¹⁾ Hors contribution sociale sur les bénéfices des sociétés (CSB) et contribution de la Caisse des dépôts et consignations représentative de l'impôt sur les sociétés (CRIS) ;

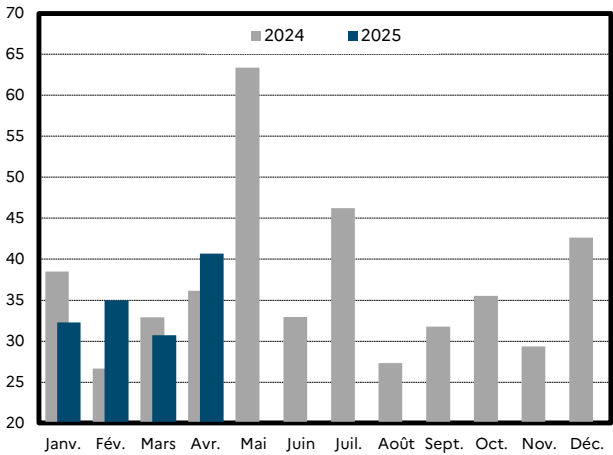
⁽²⁾ Y compris CSB et CRIS.

Dépenses totales nettes du budget général

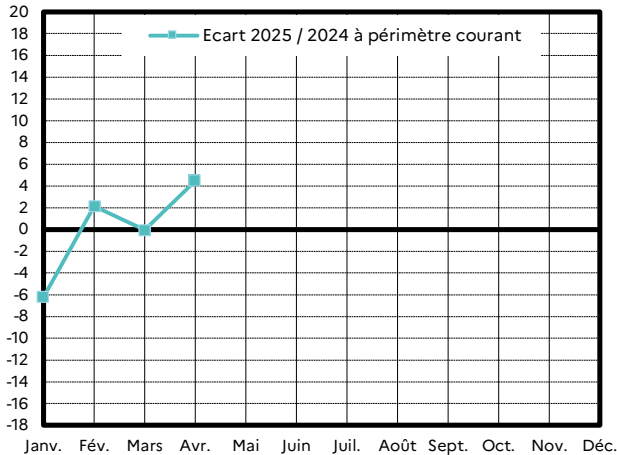
en millions d'euros	Exécution	Cumul à fin avril		Variation à fin avril 2025 / 2024	
	2024	2024	2025	Périmètre courant	Périmètre constant
Dotation des pouvoirs publics	1 157	1 138	1 138	0,0%	0,0%
Dépenses de personnel	152 819	44 626	52 513	17,7%	17,6%
Dépenses de fonctionnement *	76 803	28 945	26 232	-9,4%	-8,7%
Charges de la dette de l'État	50 085	5 147	13 302	158,4%	158,4%
Dépenses d'investissement	19 712	7 194	7 674	6,7%	6,7%
Dépenses d'intervention	141 727	46 315	37 175	-19,7%	-21,2%
Dépenses d'opérations financières	1 110	860	655	-23,8%	-23,8%
Dépenses du budget général	443 413	134 225	138 688	3,3%	2,8%
PSR au profit des collectivités territoriales	45 457	12 312	12 709	3,2%	3,1%
PSR au profit de l'Union européenne	22 276	6 978	7 100	1,7%	1,7%
Prélèvements sur recettes	67 733	19 291	19 809	2,7%	2,6%
Dépenses totales (budget général et prélèvements sur recettes)	511 146	153 515	158 497	3,2%	2,8%

Dépenses du budget général nettes (en milliards d'euros)

valeurs mensuelles



écart 2025-2024 (cumul depuis le début de l'année)



Solde général détaillé (hors FMI)

en millions d'euros	2023			2024			2025
	LFI	LFG	EXE	LFI	LFG	EXE	LFI
Dépenses totales du budget général	525 805	529 129	522 693	519 908	518 680	511 146	513 300
Prélèvements sur recettes	70 584	69 460	68 127	66 667	67 337	67 733	68 330
Dépenses du budget général	455 221	459 668	454 565	453 241	451 343	443 413	444 970
dont dépenses financées hors fonds de concours et attributions de produits	449 983	454 430	448 074	445 842	443 944	435 104	438 820
Recettes totales du budget général	364 365	362 380	354 534	378 585	354 367	357 200	376 727
Recettes fiscales	328 194	330 610	322 903	348 482	323 256	325 679	349 609
Recettes non fiscales	30 933	26 532	25 139	22 704	23 712	23 212	20 968
Fonds de concours et attributions de produits	5 238	5 238	6 492	7 399	7 399	8 309	6 150
Solde des comptes spéciaux	-3 619	-5 866	-5 101	-5 728	-4 724	-2 350	-2 781
dont avances aux collectivités territoriales et aux collectivités régies par les articles 73, 74 et 76 de la Constitution	-2 066	-2 383	-3 604	-2 415	-830	163	-569
Solde des budgets annexes	125	211	288	160	246	366	358
Solde général	-164 933	-172 404	-172 972	-146 892	-168 791	-155 930	-138 996
Pour mémoire : R&D d'impôts d'État	127 055	139 544	137 322	136 189	143 116	141 568	143 577
R&D d'impôts locaux	4 587	4 602	5 123	4 291	5 058	4 955	4 729

* Y compris versement à la Banque européenne d'investissement (BEI) et dotation au mécanisme européen de stabilité (MES).