



GERALD DARMANIN
MINISTRE DE L'ACTION ET DES COMPTES PUBLICS

Communiqué de presse

Communiqué de presse

www.economie.gouv.fr

Paris, le 4 juin 2019
N°706

SITUATION MENSUELLE BUDGÉTAIRE AU 30 AVRIL 2019

Solde Le solde général d'exécution au 30 avril 2019 s'établit à -67,2 Md€ contre -54,3 Md€ à fin avril 2018. À ce stade de l'année, les résultats ne sont pas significatifs, notamment en raison de l'effet de la mise en œuvre du prélèvement à la source.

Dépenses Au 30 avril 2019, les dépenses du budget général atteignent 116,7 Md€ contre 115,3 Md€ au 30 avril 2018, tandis que les prélèvements sur recettes s'établissent à 19,5 Md€ contre 17,9 Md€ au 30 avril 2018, du fait principalement de décalages calendaires.

Recettes Au 30 avril 2019, les recettes du budget général (nettes des remboursements et dégrèvements) s'établissent à 88,7 Md€ contre 98,2 Md€ à fin avril 2018.

Les recettes fiscales nettes à fin avril 2019 sont inférieures de 9,6 Md€ par rapport à fin avril 2018 en raison de la mise en œuvre du prélèvement à la source qui modifie le rythme infra-annuel des décaissements et des encaissements d'impôt sur le revenu. En particulier, un acompte de 60% des réductions et des crédits d'impôts a été versé aux contribuables par anticipation en janvier 2019 afin que la trésorerie de tous soit préservée, pour un montant total de 5,5 Md€. Enfin, les recettes nettes de taxe sur la valeur ajoutée sont inférieures de 6,0 Md€ par rapport à fin avril 2018 du fait de l'augmentation inscrite en loi de finances initiale pour 2019 des transferts aux organismes de Sécurité sociale.

À fin avril 2019, les recettes non fiscales sont stables par rapport au 30 avril 2018.

Comptes spéciaux Le solde des comptes spéciaux s'établit à -19,8 Md€ au 30 avril 2019 contre -19,3 Md€ à fin avril 2018 en raison principalement la dégradation du compte de concours financier « *Avances aux collectivités territoriales* » en raison d'une hausse des dépenses du compte liée au dynamisme de la fiscalité locale. Cette diminution est partiellement compensée par l'amélioration du solde du compte de concours financiers « *Avances à divers services de l'État ou organismes gérant des services publics* » sous l'effet de la baisse du besoin d'avances de l'Agence de Services et de Paiement.

Contact presse : Cabinet de Gérald DARMANIN : 01 53 18 45 03 presse.macp@cabinets.finances.gouv.fr

La situation du budget de l'État

Au 30 avril 2019

Adresses Internet : <http://www.economie.gouv.fr/situation-mensuelle-budgetaire-au-30-avril-2019>

Ou : <http://www.performance-publique.budget.gouv.fr/ressources-documentaires/documentation-budgetaire/la-situation-mensuelle-du-budget-de-letat.html>

Solde Le solde général d'exécution au 30 avril 2019 s'établit à -67,2 Md€ contre -54,3 Md€ à fin avril 2018.

Dépenses Les dépenses du budget général atteignent 116,7 Md€ contre 115,3 Md€ au 30 avril 2018, tandis que les prélèvements sur recettes s'établissent à 19,5 Md€ contre 17,9 Md€ au 30 avril 2018.

Recettes Au 30 avril 2019, les recettes du budget général (nettes des remboursements et dégrèvements) s'établissent à 88,7 Md€ contre 98,2 Md€ à fin avril 2018.

Solde (hors FMI)

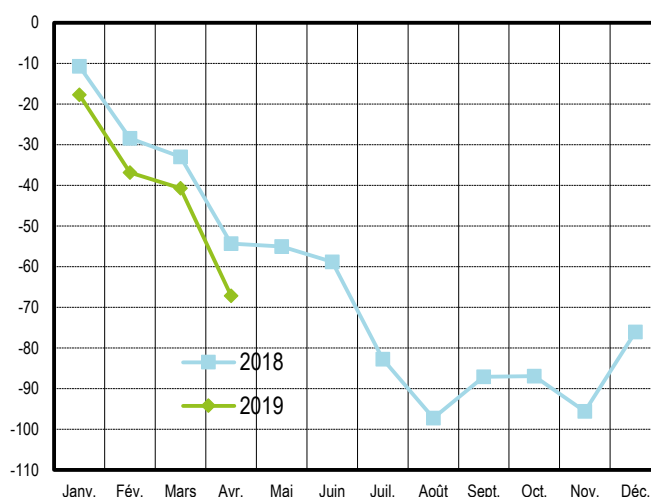
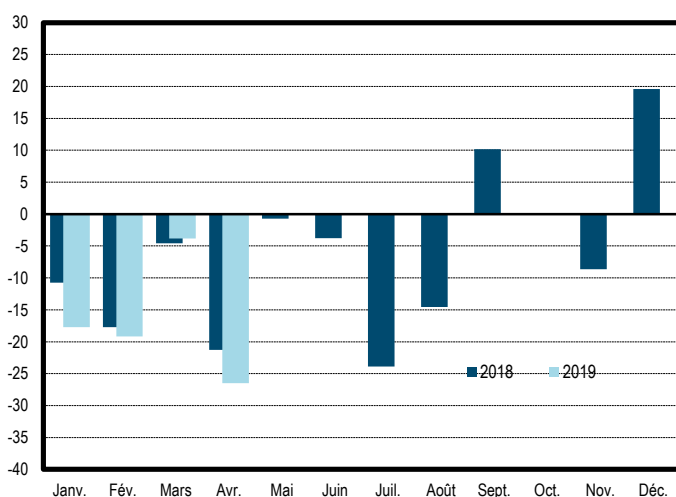
en millions d'euros	2017	2018	Niveau à la fin avril			avril 19 / avril 18
			2017	2018	2019	
Solde du budget général	-73 348	-76 906	-34 259	-35 009	-47 464	
Dépenses (budget général et prélèvements sur recettes)	386 935	390 692	134 511	133 192	134 564	1,0%
Recettes (nettes des remboursements et dégrèvements)	313 589	313 786	100 253	98 183	88 720	-9,6%
Solde des comptes spéciaux	5 530	823	-23 666	-19 330	-19 752	
dont avances aux collectivités territoriales	161	581	-20 440	-20 690	-21 663	
Solde des budgets annexes*	150	82	-	-	-	-
Solde général d'exécution	-67 668	-76 002	-57 925	-54 338	-67 215	

* Le solde général d'exécution présenté dans la loi de règlement intègre désormais le solde des deux budgets annexes.

Solde d'exécution (en milliards d'euros)

valeurs mensuelles

cumul depuis le début de l'année



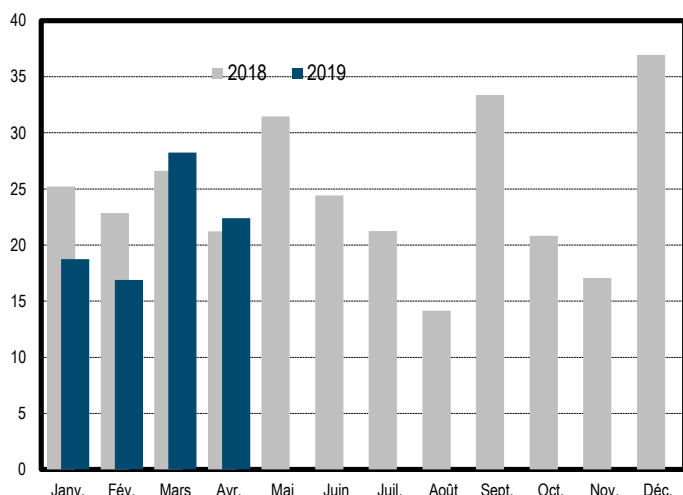
Recettes (nettes des remboursements & dégrèvements)

en millions d'euros	Exécution	LFI	Niveaux à la fin avril		Variations à la fin avril	
	2018	2019	2018	2019	Périmètre courant	Périmètre constant
Recettes fiscales - nettes ⁽¹⁾	295 392	273 532	95 896	86 277	-10,0%	-2,7%
Impôt sur le revenu – net ⁽²⁾	73 010	76 139	27 788	18 264	-34,3%	-34,3%
Impôt sur les sociétés – net ⁽¹⁾⁽³⁾	27 386	31 445	7 177	7 189	0,2%	0,2%
Taxe intérieure de consommation sur les produits énergétiques (TICPE)	13 678	13 245	3 196	3 292	3,0%	4,7%
Taxe sur la valeur ajoutée (TVA) – nette ⁽¹⁾	156 729	129 182	51 109	45 125	-11,7%	6,8%
Autres recettes fiscales – nettes ⁽¹⁾	24 589	23 521	6 626	12 408	87,2%	-8,0%
Recettes non fiscales	13 886	12 487	1 798	1 853	3,0%	18,9%
Recettes du budget général (hors fonds de concours)	309 278	286 019	97 695	88 130	-9,8%	-0,2%
Fonds de concours	4 508	5 337	489	590	20,8%	20,8%
Recettes du budget général (yc fonds de concours)	313 786	291 356	98 183	88 720	-9,6%	0,0%

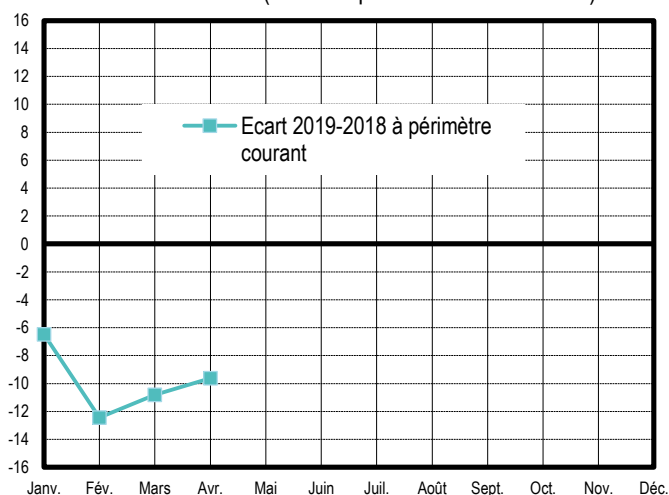
(1) Recettes nettes des remboursements et des dégrèvements ; (2) Recettes d'impôt sur le revenu nettes des remboursements et des dégrèvements ; (3) Hors CSB

Recettes fiscales nettes (en milliards d'euros)

valeurs mensuelles

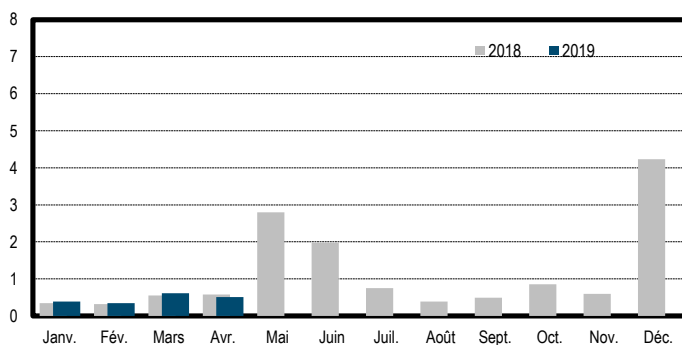


écart 2019-2018 (cumul depuis le début de l'année)

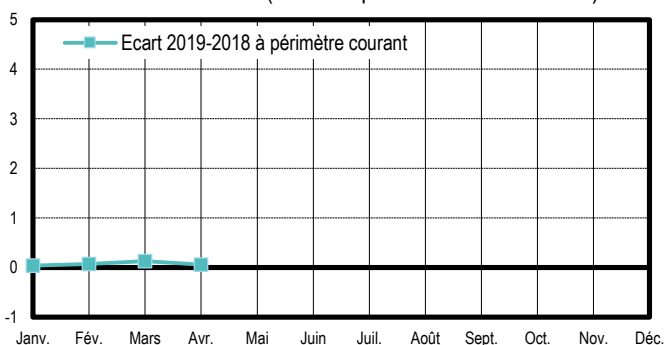


Recettes non fiscales (en milliards d'euros)

valeurs mensuelles



écart 2019-2018 (cumul depuis le début de l'année)

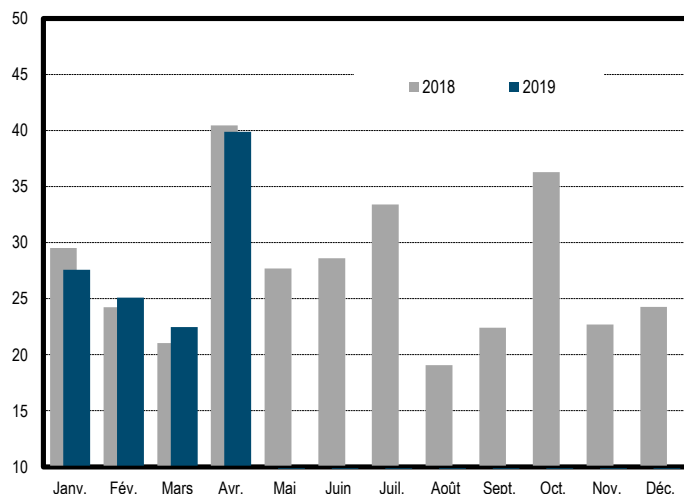


Dépenses (hors remboursements & dégrèvements)

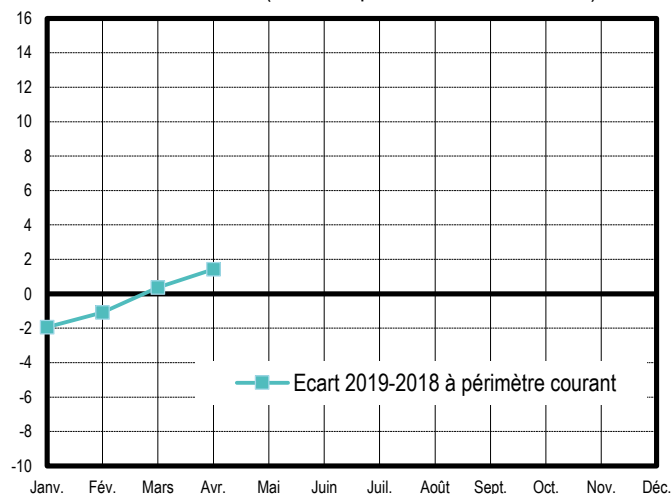
en millions d'euros	Exécution	Niveaux à la fin avril		Variations à la fin avril	
	2018	2018	2019	Périmètre courant	Périmètre constant
Dotation des pouvoirs publics	992	992	991	0,0%	0,0%
Dépenses de personnel	129 626	43 841	44 338	1,1%	1,1%
Dépenses de fonctionnement ⁽¹⁾	54 036	20 204	19 871	-1,6%	-1,0%
Charges de la dette de l'État	41 541	14 419	13 843	-4,0%	-4,0%
Dépenses d'investissement	11 811	4 164	4 719	13,3%	13,3%
Dépenses d'intervention	90 173	30 953	32 141	3,8%	4,0%
Dépenses d'opérations financières	1 544	686	771	12,3%	12,3%
Dépenses du budget général ⁽¹⁾	329 722	115 258	116 674	1,2%	1,4%
Prélèvements sur recettes au profit des collectivités territoriales	40 325	10 194	10 099	-0,9%	-0,9%
Prélèvement sur recettes au profit de l'Union européenne	20 645	7 740	9 411	21,6%	21,6%
Prélèvements sur recettes	60 970	17 934	19 510	8,8%	8,8%
Dépenses du budget général et prélèvements sur recettes	390 692	133 192	136 184	2,2%	2,4%

Dépenses du budget général (en milliards d'euros)

valeurs mensuelles



écart 2019-2018 (cumul depuis le début de l'année)



en millions d'euros	2017			2018			2019
	LFI	LFR2	EXE	LFI	LFR	EXE	LFI
Dépenses	385 530	388 034	386 935	389 871	390 725	390 692	400 023
Prélèvements sur recettes	63 064	60 796	60 161	60 259	60 783	60 970	62 018
Dépenses du budget général	322 466	327 238	326 775	329 612	329 942	329 722	338 004
- dont dépenses financées hors fonds de concours	318 536	323 308	322 638	326 280	326 360	325 214	332 667
Recettes	310 783	308 692	313 587	303 169	310 520	313 786	291 356
Recettes fiscales nettes	292 348	291 322	295 633	286 605	293 329	295 392	273 532
Recettes non fiscales	14 505	13 440	13 818	13 232	13 609	13 886	12 487
Fonds de concours	3 930	3 930	4 136	3 332	3 582	4 508	5 337
Solde des comptes spéciaux	5 412	5 209	5 530	1 021	160	823	985
Dont avances aux collectivités territoriales	437	911	161	489	489	581	-15
Solde des budgets annexes*	15	25	150	8	25	82	4
Solde général d'exécution	-69 320	-74 107	-67 668	-85 673	-80 021	-76 002	-107 678
Pour mémoire : remboursements et dégrèvements	108 834	113 282	112 573	119 968	124 615	125 727	135 883